

## DIRIGIDO A

- Titulados/as de grado superior que acrediten experiencia investigadora en alguna de estas áreas.
- Titulados/as de grado superior.
- Titulados/as de grado medio.
- Interesados/as con experiencia laboral mínima de 2 años.

## DIRECCIÓN

- Miguel Ángel Mañas Rodríguez. Director del curso
- Maria José De los Ríos Porras. Coordinadora del curso
- M<sup>a</sup> Dolores González González. Coordinadora del curso

## COLABORADORES



UNIVERSIDAD DE ALMERÍA  
Secretariado de la Mujer

Horario clases teóricas	Martes y Jueves de 16:30 A 21:30 h Dos días en semana
Lugar de realización	Universidad de Almería

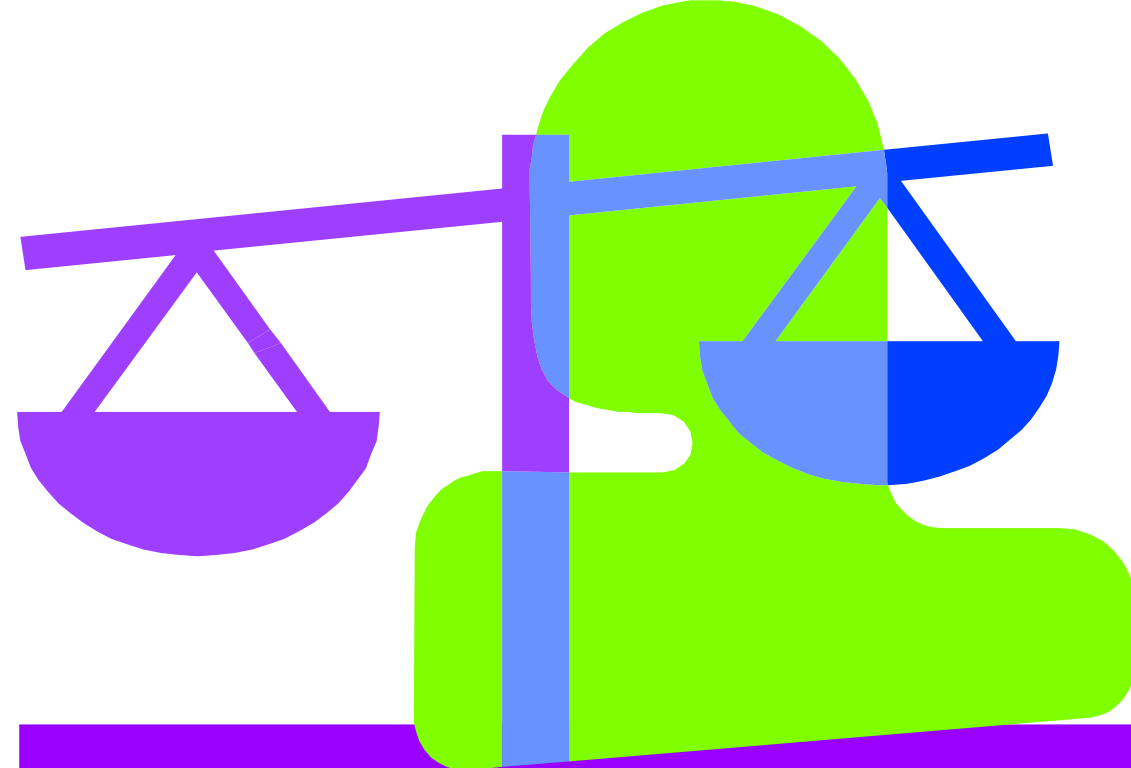
### Información Académica

Secretaría del Curso  
Tlf. 950 015420  
masanz@ual.es



### Información Administrativa

Enseñanzas Propias UAL  
Tlf. 950 015360  
epropias@ual.es



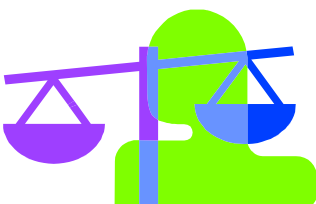
# Curso Experto/a en Genero e Igualdad

Enero de 2009 – Junio 2009



UNIVERSIDAD DE ALMERÍA

www.IPTORA.com



## PROGRAMA CURSOS DE EXPERTO

### OBJETIVOS

- A. Introducir la perspectiva de género en los proyectos profesionales de diferentes colectivos.
- B. Difundir experiencias prácticas en materia de violencia contra las mujeres, políticas de igualdad, promoción al empleo y corresponsabilidad.
- C. Dotar de instrumentos teórico-prácticos necesarios para detectar las desigualdades de género, en los diferentes ámbitos de la vida social e intervenir en las diferentes fases de la planificación.
- E. Acceder a la información relevante vinculada a las áreas de actuación abordadas, sensibilizando e implicando al alumnado hacia una actitud favorable a la igualdad efectiva en la sociedad actual.
- F. Impulsar la adquisición de conocimientos necesarios para integrar la dimensión de igualdad como eje transversal en su práctica profesional, personal y familiar.

### ACTIVIDADES

- Selección previa de candidatos/as.
- Participación en eventos relacionados con temáticas.

### ACTIVIDADES COMPLEMENTARIAS

- Proyecto fin de Curso.
- Casos prácticos.
- Conferencias
- Mesas redondas.

### PRECIO Y BECAS

**Matrícula: 1400 €.**

**Becas: Se concederán un cupo limitado de becas parciales del cincuenta por ciento al alumnado del Curso.**

## ESTRUCTURA DE CONTENIDOS

### Módulo 1

#### Políticas de Igualdad y Enfoques de Intervención.

- Aproximación conceptual a la Igualdad de Género e Historia de las mujeres.
- Políticas Públicas para la Igualdad.
- Espacios para la Intervención: Diagnóstico y buenas prácticas.
- Metodologías y herramientas de actuación con enfoque de género.
- Gestión y supervisión para la práctica de la Igualdad.

### Módulo 2

#### Violencia Contra las Mujeres. Abordaje Multidisciplinar de la Violencia de Género.

- Dimensión Social.
- Tráfico de mujeres con fines de explotación sexual.
- Evolución jurídica. Legislativa: Ley Orgánica de Medidas de Protección Integral contra la Violencia de Género.
- Recursos y Centros de Acogida para víctimas.
- Tratamiento de los Medios de Comunicación.
- Literatura y agresiones contra las mujeres.
- Intervención psicológica con víctimas.

### Módulo 3

#### Economía y Empresa.

- Presupuestos Públicos sensibles al género.
- Liderazgo Empresarial de las Mujeres.
- Globalización y Desarrollo.
- Mercado Laboral y Género.

### Módulo 4

#### Planificación y Evaluación de Proyectos con Perspectiva de Género

## PROFESORADO

#### **Cesar Guardiola, Carmen**

Agente para la igualdad. Experta Universitaria en Género

#### **Cuadrado Guirado, Isabel**

Profa. Psicología Social. UNED

#### **De los Ríos Porras, María José**

Psicóloga Clínica. Especialista en Dirección y Gestión de Organismos de Igualdad

#### **De Villota Gil-Escófn, Paloma**

Catedrática de Economía Internacional. UCM

#### **Escoriza Mateu, Trinidad**

Profa. Historia. Universidad de Almería

#### **Ferrari Herrero, Ignacio**

Doctor en Ciencias Económicas e Inspector de Hacienda del Estado.

#### **González González, Ana Amalia**

Agente para la igualdad con formación en diseño, gestión y desarrollo de programas de igualdad

#### **González González, María Dolores**

Asesora Jurídica especializada en Violencia de Género y Políticas Públicas de Igualdad

#### **Guerrero Villalba, María Angustias**

Profa. Económicas. Universidad de Almería

#### **López Arnold, Regina**

Trabajadora Social especializada en Recursos de atención a Víctimas de Violencia de Género.

#### **Navas Luque, María Soledad**

Profa. Psicología Social. Universidad de Almería

#### **Navas Ocaña, M<sup>a</sup> Isabel**

Profesora de Literatura. Universidad de Almería.

#### **Sabiote Ortíz, Mercedes**

Agente para la igualdad. Experiencia en Género y Programas de Empleo

#### **Salvador Ferrer, Carmen María**

Profa. Psicología Social. Universidad de Almería

#### **Sánchez Giménez, María Ángeles**

Psicóloga especialista en RRHH.

#### **Tirado Lozano, Manuela**

Consultora especializada en Proyectos Europeos de Igualdad de oportunidades.